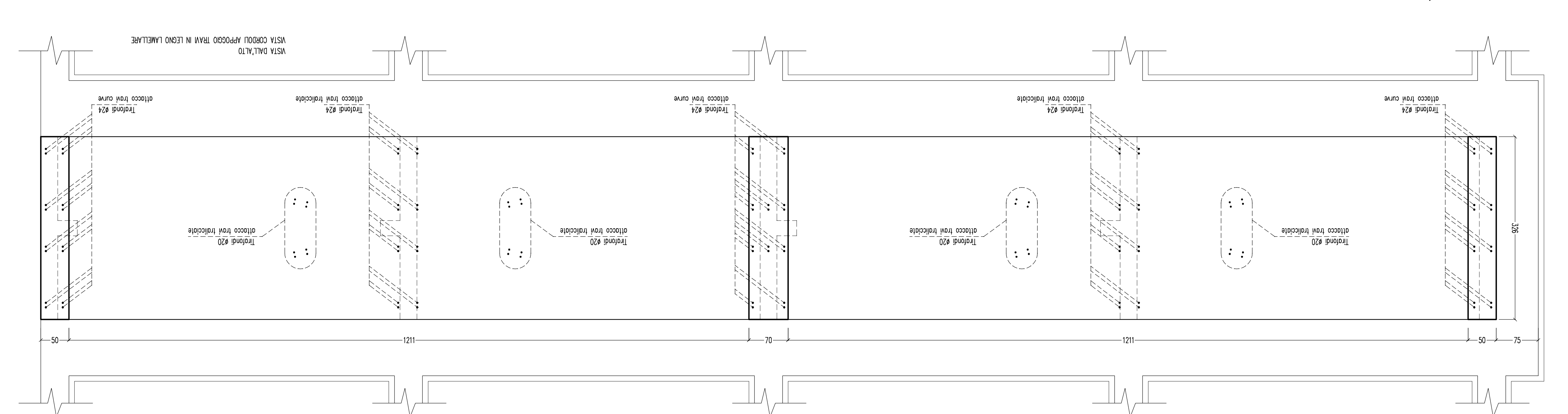
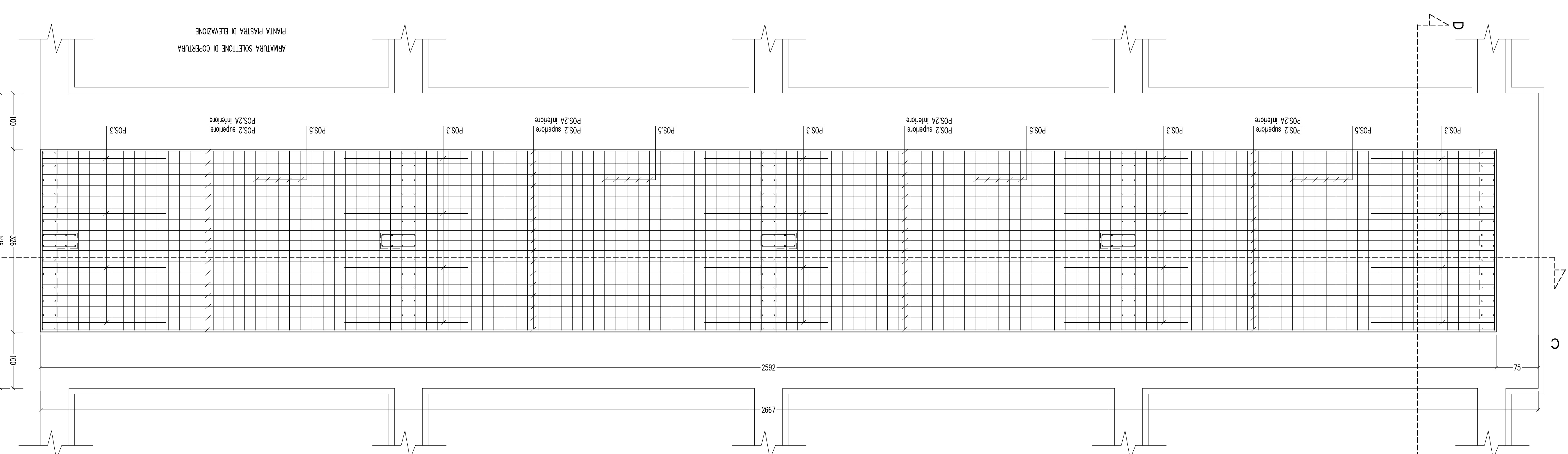
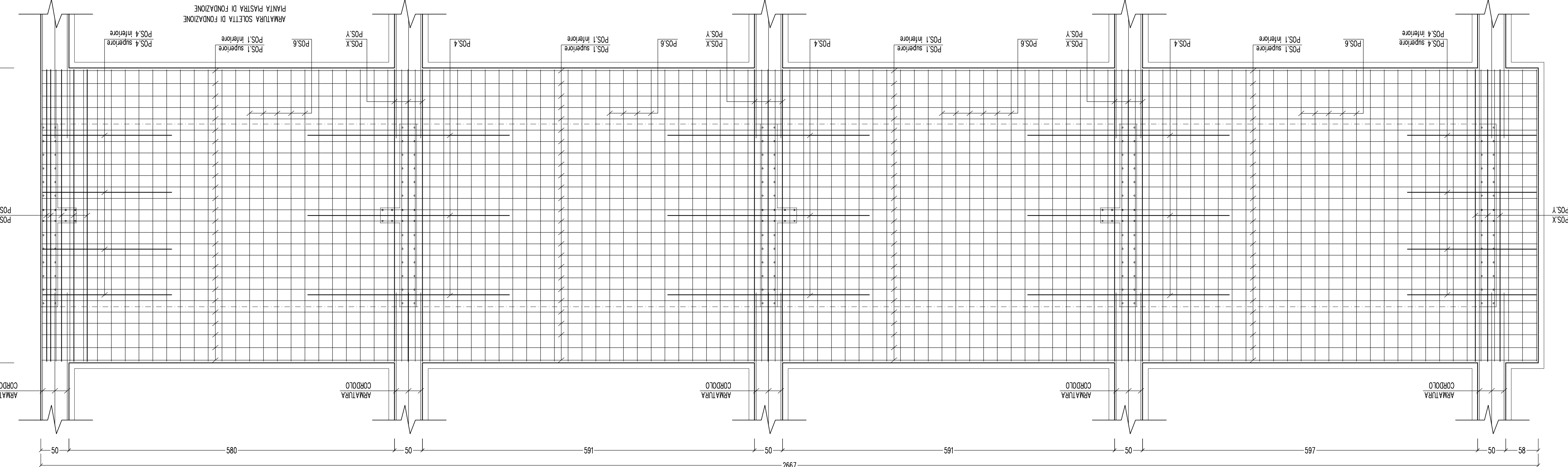
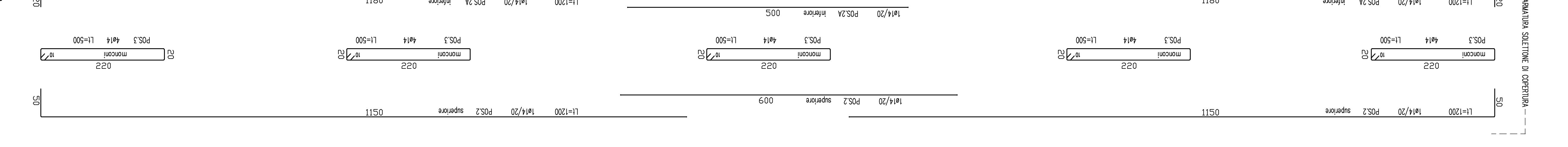
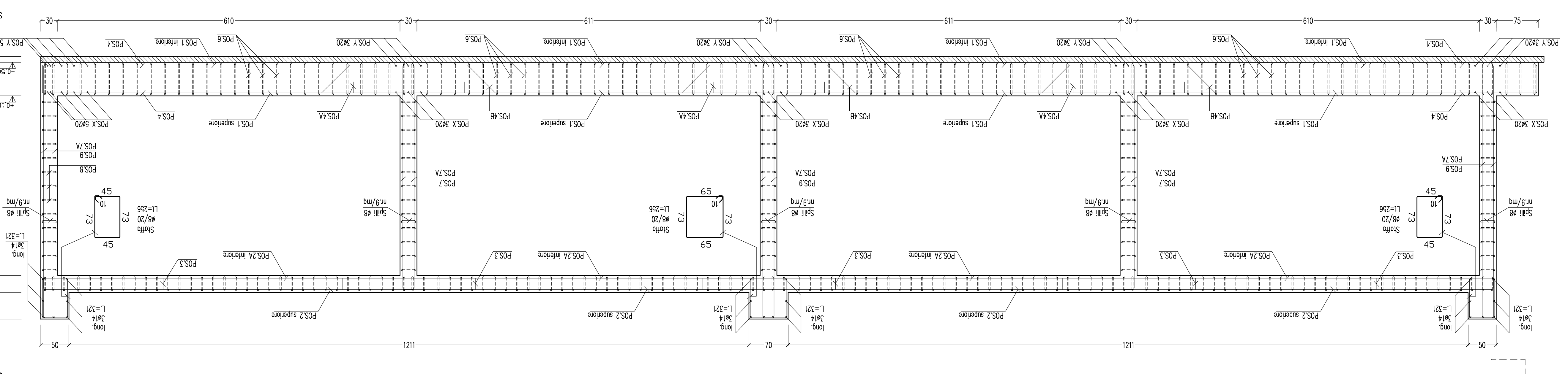
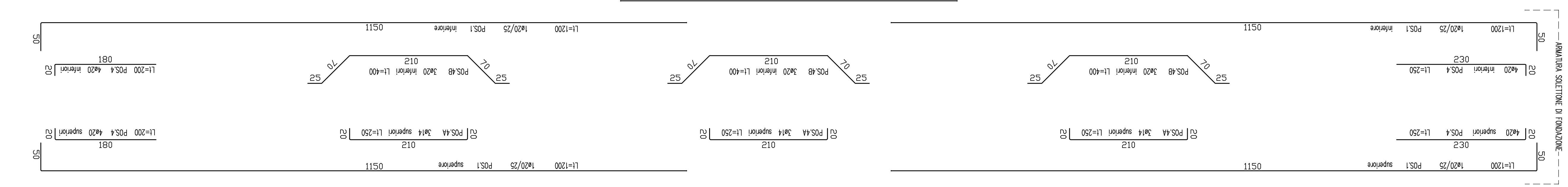
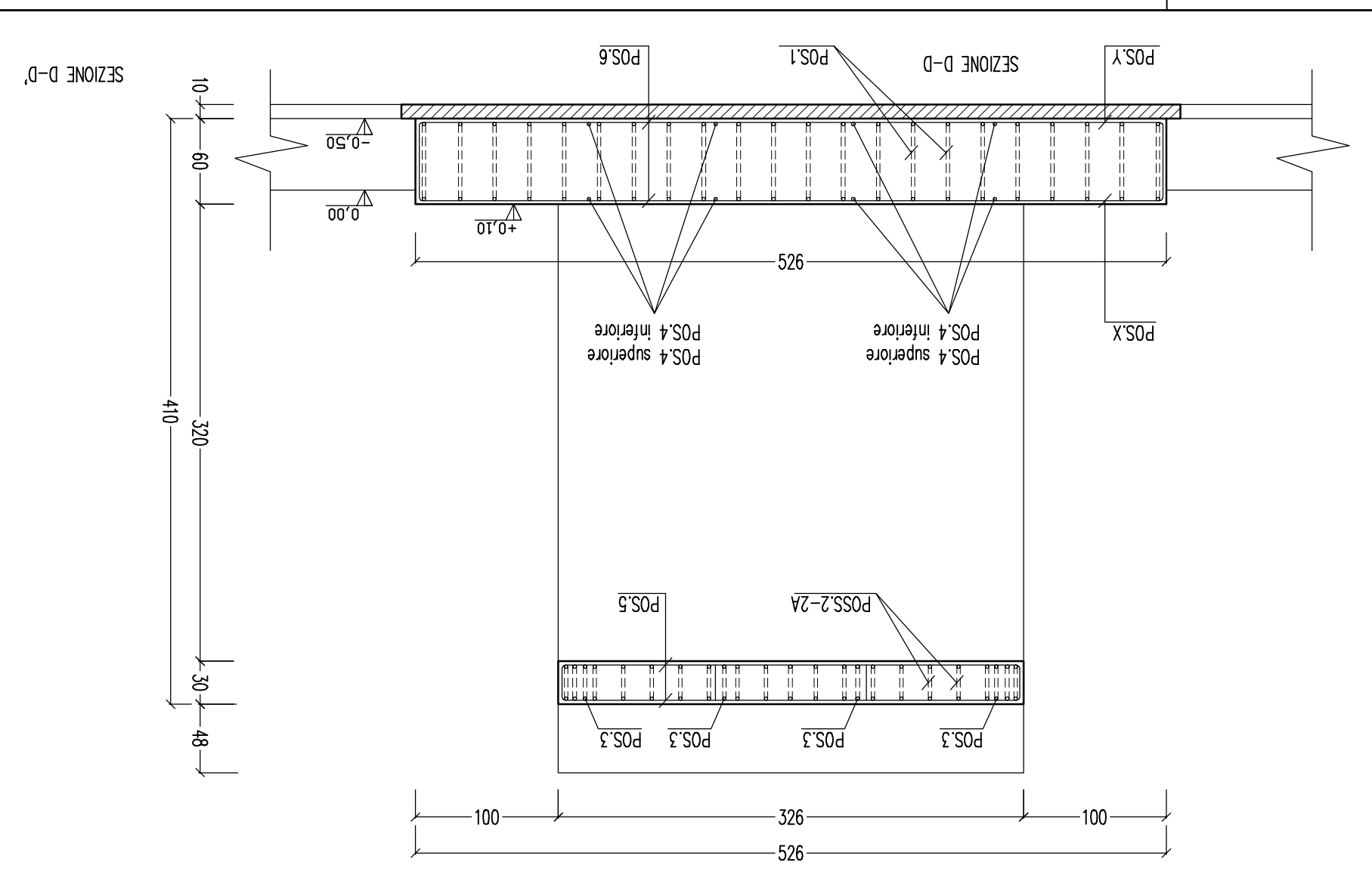


MATERIALI:  
 -CLASSE DI RESISTENZA C25/30  
 -BARE DI ACCIAIO ADERENZA MIGLIORATA TIPO B450C



COMITANTE		Prox. Regione di Puglia	
LOCALITA'		Comune Pozzallo (RG)	
OGGETTO		Stazione di servizio passeggeri porto di Pozzallo	
DESCRIZIONE		MONDRIANCO "gr" - ESECUTIVO IN CA.	
Studio	Scala	Prodotto N.	DATA
Arch. Ing. C. MOLTISANI	1:40	S/1103	
Disegn.	Tavolo	Progettato da:	Arch. Ing. G. MOLTISANI
AM	D1.10	Disegnato da:	Arch. Ing. G. MOLTISANI
Sede:		Via Dalmazia n. 40 - I. n. 3 - Tel. 0931-411448	
Sede:		Via Dalmazia n. 40 - I. n. 3 - Tel. 0931-411448	